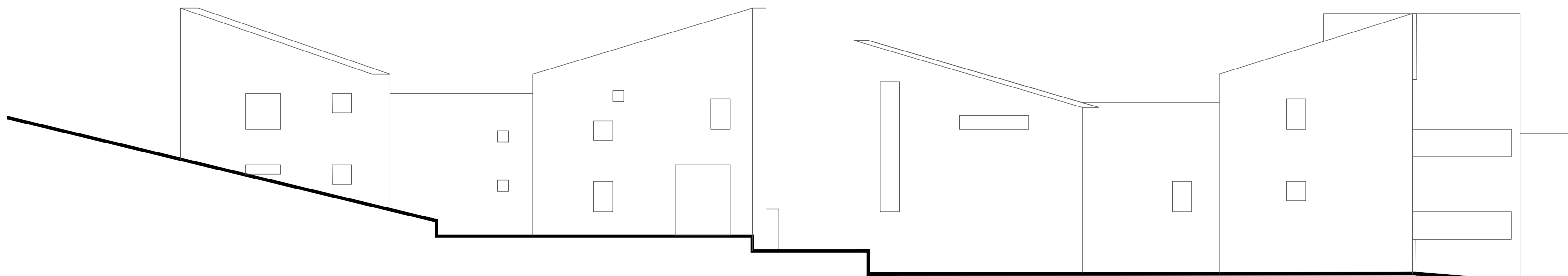


PROSPETTO DI VALLE

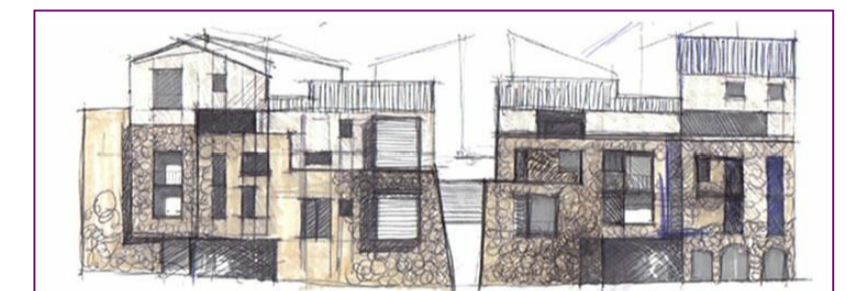


PROSPETTO DI MONTE

MAJELLA DEVELOPMENTS UK LIMITED  
"MAJELLA APARTAMENT COMPLEX"

PROGRAMMA DI RECUPERO URBANO - CONTRATTO DI QUARTIERE #7:  
Recupero Urbanistico-Economico e Socio-Economico del Quartiere La Valle in Comune di Palermo

ENTE ATTUATORE: Comuni Montane Aventino-Medio Sengro - Zona "Q" - PALERMO - CH -



PROGETTO DEFINITIVO - ottobre 2013 -  
ISOLATO EDILIZIA PRIVATA

<p><b>PROGETTAZIONE GENERALE</b> <b>ARCHITETTO: MARGHERITA</b> Arch. LUCIA Arch. SERIO</p> <p><b>CONSULENZA</b> Studio di architettura di architettura in sede di progettazione a cura di: Ing. Carlo SPASOLATO Via S. Maria, 4 - Capri (NA) Arch. Lucia Ing. Stefano GIARDULLI Via Montebello 100 - Palermo (PA)</p> <p><b>Progettazione di dettaglio</b> Arch. Lucia Arch. Stefano GIARDULLI Via Montebello 100 - Palermo (PA)</p> <p><b>Autore Disegnata e Disegnata</b> Studio DED, Team DED Palermo, I. 80011 Lendona (PA)</p>	<p><b>TAV. 10</b> descrizione <b>PROGETTO ARCHITETTONICO</b> scala 1:50 Prospetti</p> <p><b>Progettata</b> Arch. Margherita MARGHERITA Ing. Carlo SPASOLATO Ing. Stefano GIARDULLI</p> <p><b>Disegnata</b> MAJELLA DEVELOPMENTS UK LIMITED Studio DED, Team DED Palermo, I. 80011 Lendona (PA)</p> <p><b>Autore Disegnata e Disegnata</b> Studio DED, Team DED Palermo, I. 80011 Lendona (PA)</p> <p><b>TAVOLI EDI SEGNATI DI APPROVAZIONE</b></p>
---	--