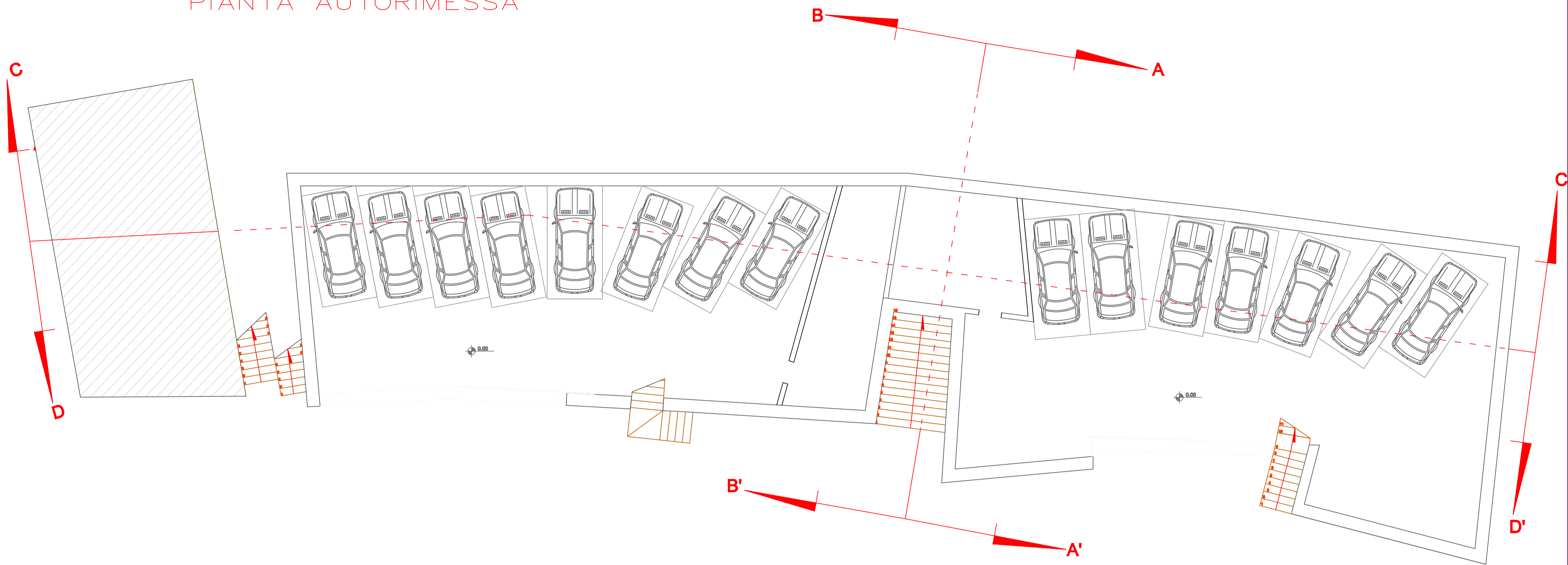


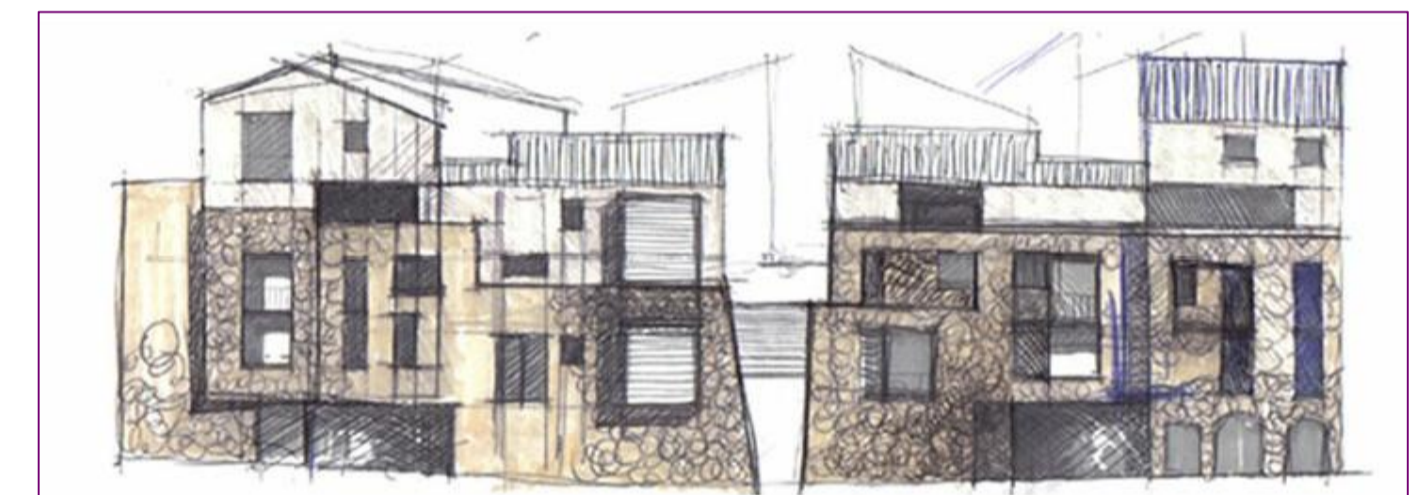
PIANTA AUTORIMESSA



MAJELLA DEVELOPMENTS UK LIMITED
"MAJELLA APARTAMENT COMPLEX"

PROGRAMMA DI RECUPERO URBANO - CONTRATTO DI QUARTIERE II°:
Recupero Urbanistico-Edilizio e Socio-Economico del Quartiere La Valle in Comune di Palena

ENTE ATTUATORE: Comunità Montana Aventino-Medio Sangro - Zona "Q" - PALENA - CH -



PROGETTO DEFINITIVO - ottobre 2013 -
ISOLATO EDILIZIA PRIVATA

PROGETTAZIONE GENERALE
Arch. Riccardo G. MASCETTA
Via Emilia, 14 - PESCARA -

Collaboratori:
Arch. Lorenzo TROIANO
Arch. Mirko SORBO

CONSULENTI:
Calcoli strutturali e metodiche di analisi statica
Responsabile della Sicurezza:
in fase di Progettazione
e di Esecuzione dei lavori
Ing. Carlo GRANDE
Via Marche, 1 - Cepagatti (PE)

Impianti termici e idrici,
elettrici e speciali:
Ing. Roberto CIARDULLI
Via Montesecco SVA - Spoltore (PE)

Programma di Spertimentazione,
Analisi Bioclimatiche,
Verifiche Prestazioni Energetiche (DLGFP 91/2008)
Studio [ZE(D)A]:
Architetti
Fabrizio CHELLA
Lino GRIFONE

Analisi Geologiche e Geofisiche:
Geotogo DOE, Nicola D'Orsico
Via Stone, 1
86034 Landriano (CH)

TAV. 1 *descrizione*
PROGETTO ARCHITETTONICO
Pianta Livello Autorimesse

scala 1:50

Progettisti: Arch. Riccardo G. MASCETTA Ing. Carlo GRANDE Ing. Roberto CIARDULLI	Committente: MAJELLA DEVELOPMENTS UK LIMITED Suite 19, The Focus Building, Stardish Street, Liverpool L3 - 2BD, REGNO UNITO L'Amministratore Delegato: GORDON McLAUGHLIN
---	---

TIMBRI ED ESTREMI DI APPROVAZIONE