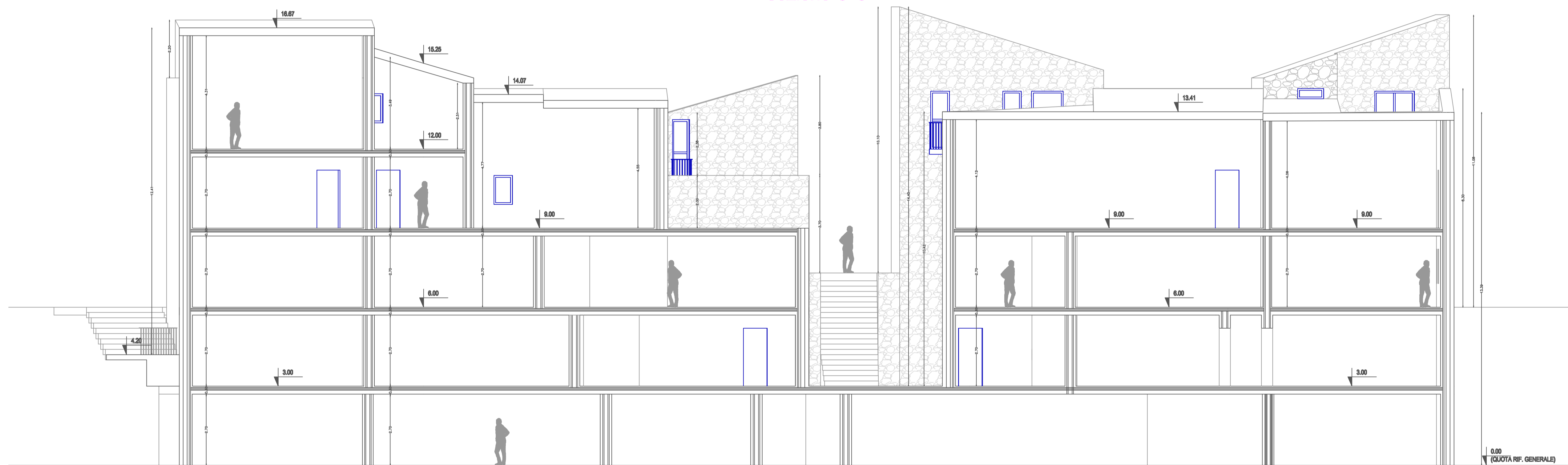


sezione C-C'



MAJELLA DEVELOPMENTS UK LIMITED
"MAJELLA APARTAMENT COMPLEX"

PROGRAMMA DI RECUPERO URBANO - CONTRATTO DI QUARTIERE II^o -
Recupero Urbanistico-Edilizio e Socio-Economico del Quartiere La Valle in Comune di Palermo

ENTE ATTUATORE: Comunità Montana Avestino-Medio Sangro - Zona "C" - PALENA - CH -



PROGETTO DEFINITIVO - ottobre 2013 -
ISOLATO EDILIZIA PRIVATA

PROVEVEDIMENTI GENERALI Zona: "C" - PALENA - CH - Completato Arch. Lorenzo TOSCANO Arch. Maria RUFFO	TAV. 9 descrizione PROGETTO ARCHITETTONICO scala 1:50 Sezione Longitudinale C-C'	Progettato Arch. Riccardo G. BARBERIS Arch. Carlo GRILLONE Arch. Roberto GARIBOLDI	Clientela MAJELLA DEVELOPMENTS UK LIMITED SRL - Via T. Tanzi, 10 - 01038 - Frosinone - Frosinone (FR) - Lungotevere 11 - 00100 - Roma - Roma (RM) -
COMPILAZIONE Questi simboli e simboli di natura Proprietario della Sezione in Via di Palermo Via Messina, 1 - Caprigli (PS) Via Messina, 1 - Caprigli (PS) Via Messina, 1 - Caprigli (PS) Via Messina, 1 - Caprigli (PS)	Programma di Espansione Comunitario Vigilanza Proprietario Regionale (P.A.) di Palermo Municipio (PS) Architettura Prelievo CHIELLA Lino SPINONE	Disegnato MAJELLA DEVELOPMENTS UK LIMITED SRL - Via T. Tanzi, 10 - 01038 - Frosinone - Frosinone (FR) - Lungotevere 11 - 00100 - Roma - Roma (RM) -	Disegnato MAJELLA DEVELOPMENTS UK LIMITED SRL - Via T. Tanzi, 10 - 01038 - Frosinone - Frosinone (FR) - Lungotevere 11 - 00100 - Roma - Roma (RM) -
Architettura e Realizzazione Completato Via Messina, 1 - Caprigli (PS) Lorenzo D'G			