

territorio comunale di TARANTA PELIGNA [CH]

territorio comunale di PACENTRO [AQ]

FEMMINA MORTA m.2423

TAVOLA ROTONDA m.2403

GUADO DI COCCIA

SIC IT 7140037

Sottori altitudinali della Manta
Superficie: 2000 ettari
altitudine: circa 2000 m s.l.m.

SIC IT 7140038

Monte Tarf e Valle Coccia
Superficie: 1000 ettari
altitudine: circa 1200 m s.l.m.

SIC IT 7140039

Pizzillo Bocca di S. Antonio
Superficie: 2000 ettari
altitudine: circa 1000 m s.l.m.

SIC IT 7140041

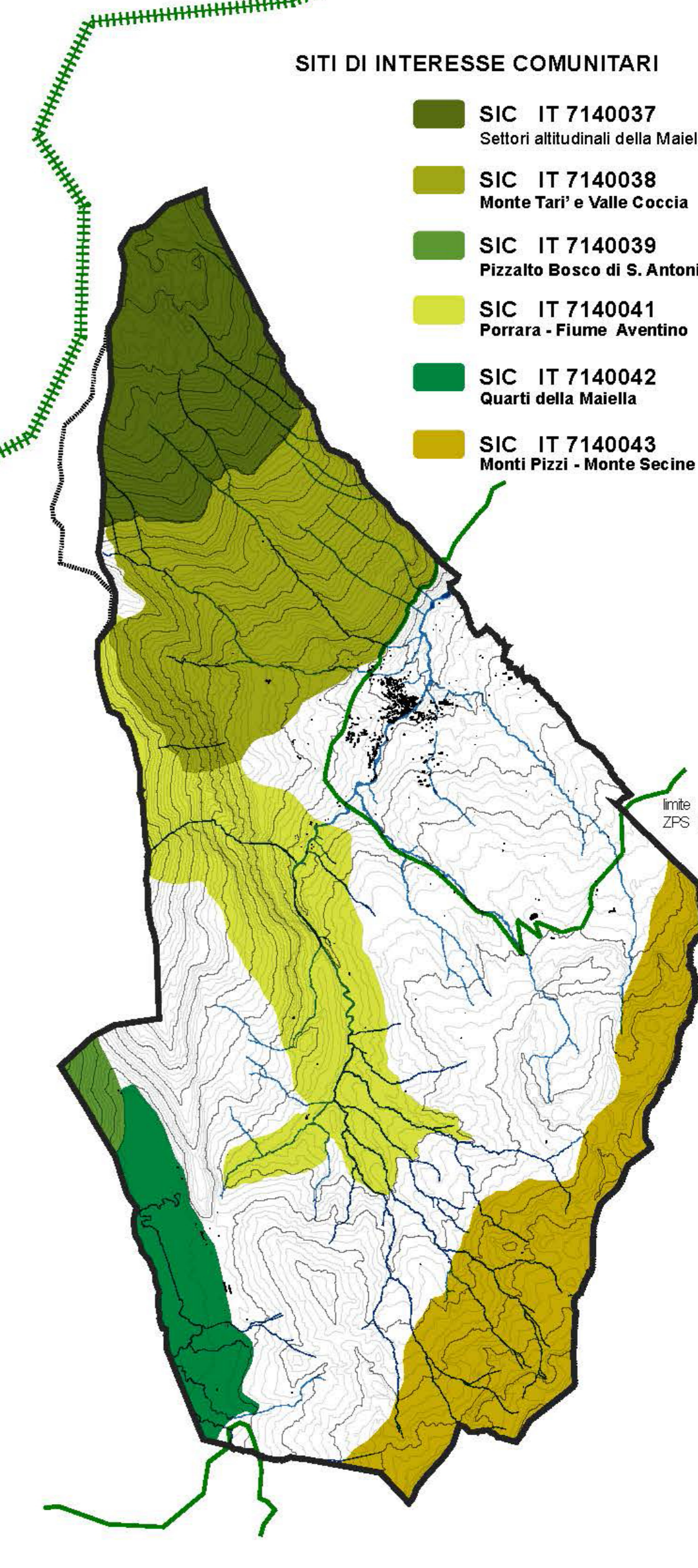
Porrera - Fiume Aventino
Superficie: 1000 ettari
altitudine: circa 1000 m s.l.m.

SIC IT 7140042

Quarti della Majella
Superficie: 1700 ettari
altitudine: circa 1200 m s.l.m.

SIC IT 7140043

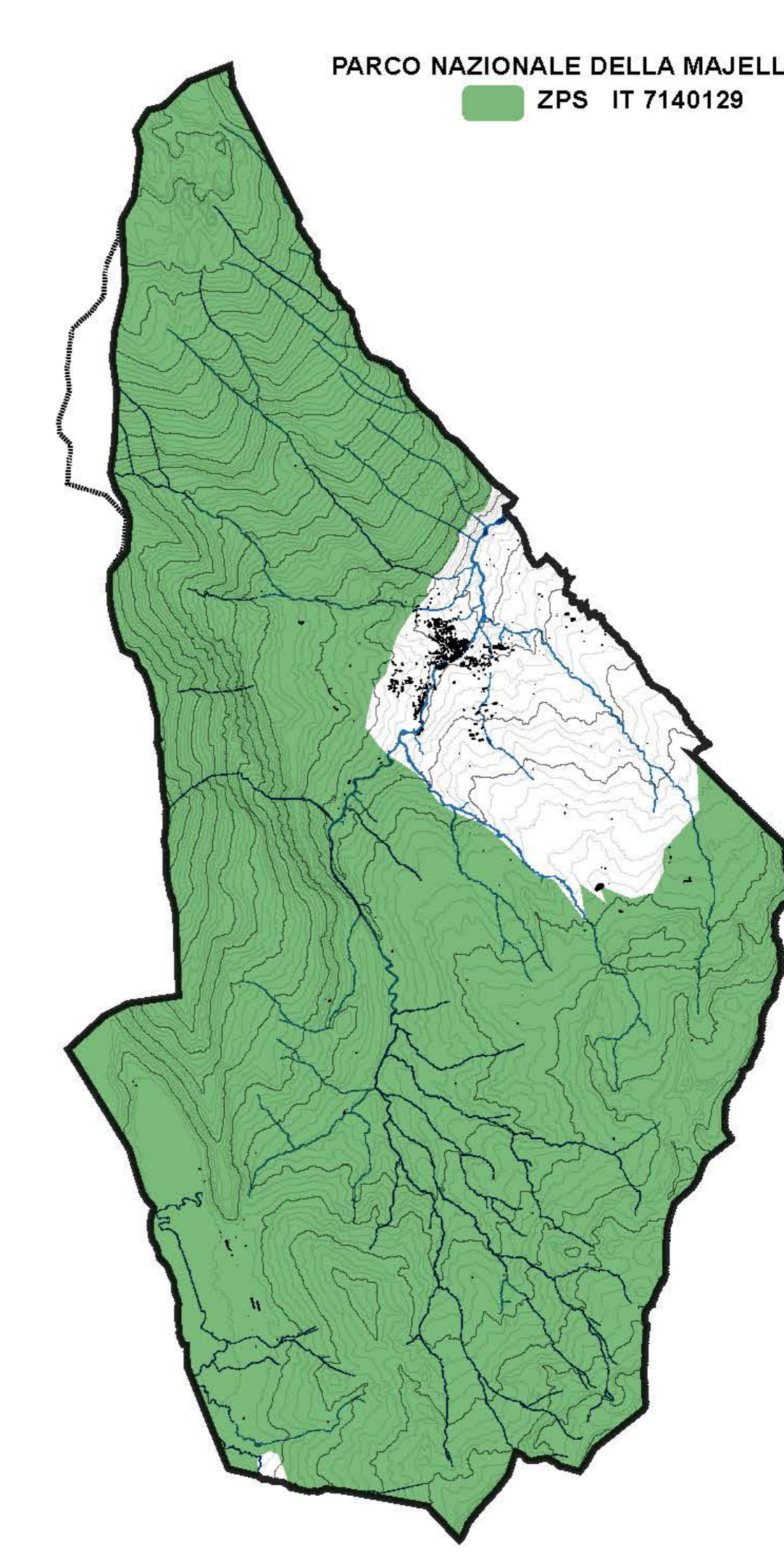
Monti Pizi - Monte Secline
Superficie: 1000 ettari
altitudine: circa 1000 m s.l.m.



SITI DI INTERESSE COMUNITARI
SIC IT 7140037
SIC IT 7140038
SIC IT 7140039
SIC IT 7140041
SIC IT 7140042
SIC IT 7140043

territorio comunale di LETTOPALENA [CH]

PARCO NAZIONALE DELLA MAJELLA
ZPS IT 7140129



PARCO NAZIONALE DELLA MAJELLA
ZPS IT 7140129

Fiume AVENTINO

PALENA

territorio comunale di CAMPO DI GIOVE [AQ]

MONTE PORRARA m.2137

COLLE del CUCU m.1274

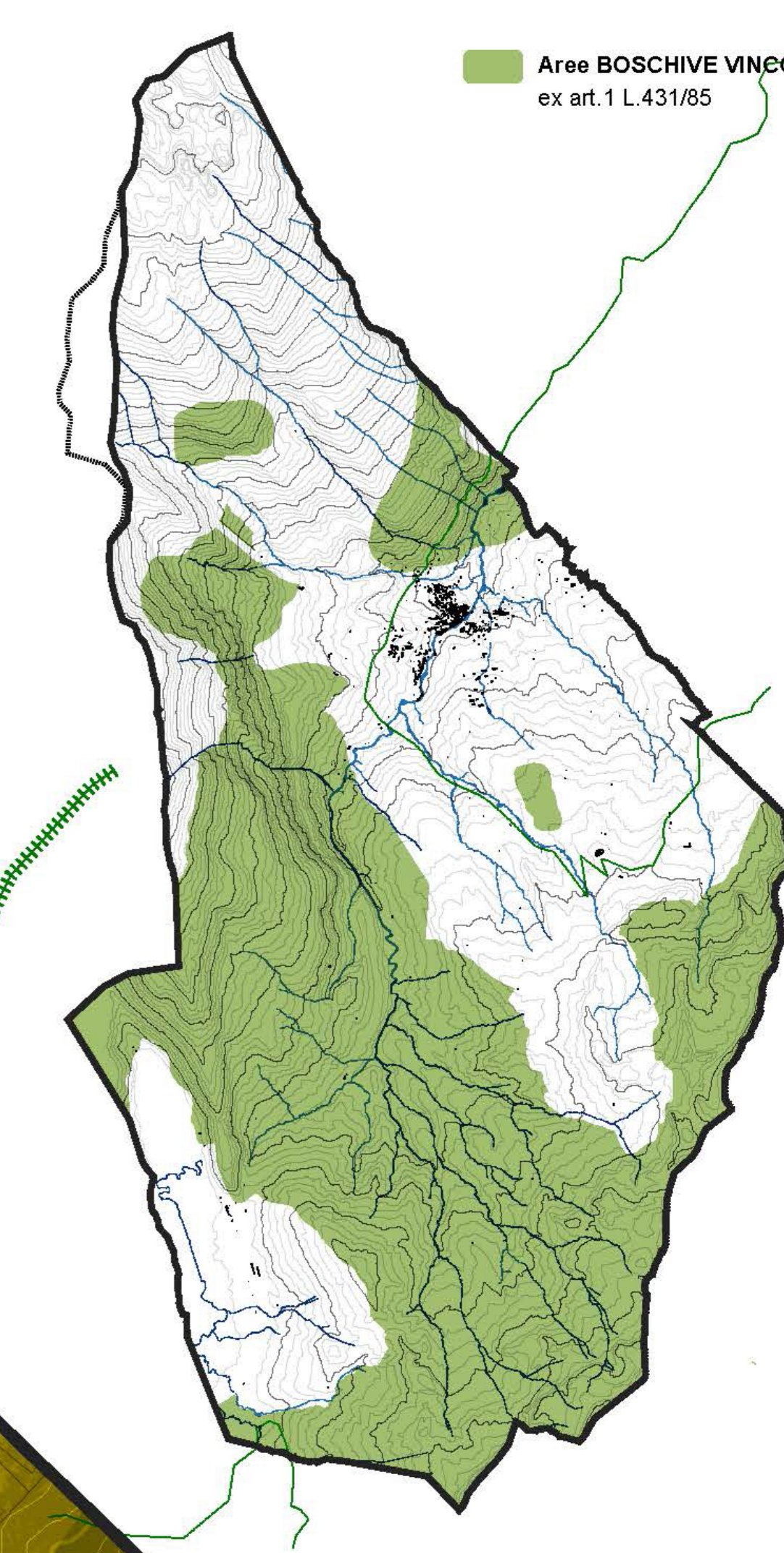
VALICO LA FORCHETTA

STAZIONE FERROVIARIA di Palena

territorio comunale di CANSANO [AQ]

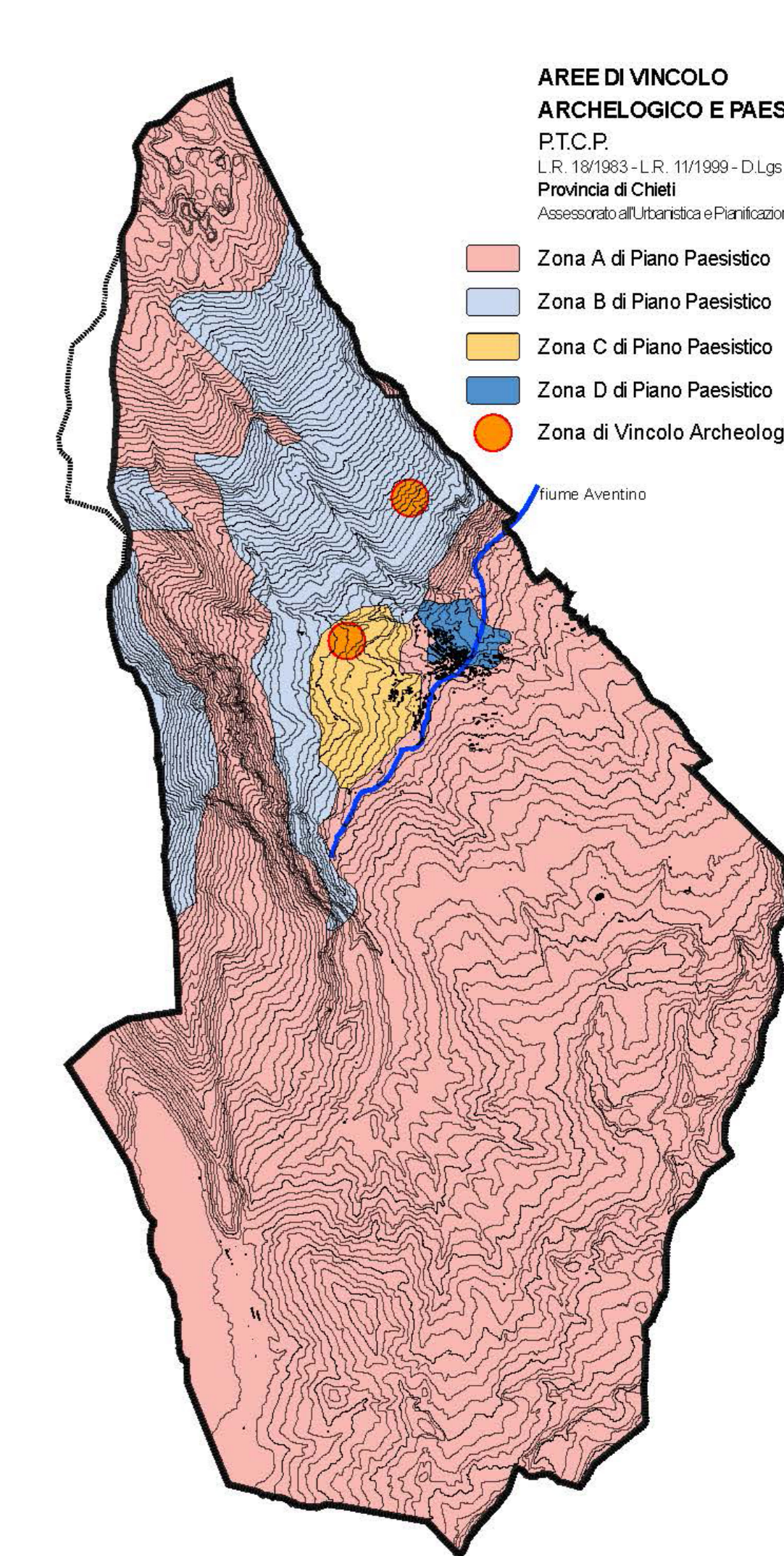
territorio comunale di PESCOCASTANZO [AQ]

territorio comunale di GAMBERALE [CH]



Aree BOSCHIVE VINCOLATE
ex art.1 L.431/85

territorio comunale di PIZZOFERRATO [CH]



AREE DI VINCOLO ARCHEOLOGICO E PAESISTICO
PTCP
L. 8/10/1984 - L. 10/10/1989 - D.Lgs. 20/10/2000
Paesaggio e Beni Culturali
Autorità di Bacino di Pianura (Fiorano) Umbria

Zona A di Piano Paesistico
Zona B di Piano Paesistico
Zona C di Piano Paesistico
Zona D di Piano Paesistico
Zona di Vincolo Archeologico

territorio comunale di ATELETA [AQ]

territorio comunale di ATELETA [AQ]

LINEA DEL CONFINE AMMINISTRATIVO COMUNALE RICONTRATO DATIGNI (1:25.000) IN DIMENSIONI RIDOTTE AI CONFINI CATASTRALI

ZPS IT 7140129

SIC IT 7140037

SIC IT 7140038

SIC IT 7140039

SIC IT 7140041

SIC IT 7140042

SIC IT 7140043

Aree BOSCHIVE VINCOLATE ex art.1 L.431/85

confini comunali

Allegato alla delibera C.C. n. _____ del _____

[CH] [AQ]

Comune di PALENA
Provincia di Chieti

PIANO REGOLATORE ESECUTIVO

PROGETTAZIONE: ing. Roberto BONA

DATA: 01/08/2009
SCALA: 1:5000
PROGETTO: 04 VINCOLI DI VALORIZZAZIONE AMBIENTALE

STUDIO BONA

ICert