

Allegato alla delibera C.C. n. \_\_\_\_\_ del \_\_\_\_\_

IL SINDACO

R.U.P.

IL SEGRETARIO COMUNALE



**Comune di PALENA**  
Provincia di Chieti

ADOZIONE COMMISSARIALE	Delibera Comm. n°02 del 20.01.2011
DEPOSITO SEGRETERIA COMUNALE	Dal 06.04.2011
PUBBLICAZIONE B.U.R.A.	Bollettino n°24 del 06.04.2011
CONTRODEDUZIONI COMMISSARIALI	Delibera Comm. n°03 del 13.10.2011
CONFERENZA DEI SERVIZI	Conclusa il 23.09.2015
PARERE S.U.P.	Parere n° 12308 del 15.04.2015
APPROVAZIONE VARIANTI PRP	Del. C.R. n. 70/9 del 09.08.2016
APPROVAZIONE DEFINITIVA	Delibera C.C. n° ___ del ____

## PIANO REGOLATORE ESECUTIVO



ALLEGATO

1 1

### PIANI PARTICOLAREGGIATI SCHEDE NORMA zona C1

DATA : 05.08.2009

AGGIORN. : 14.11.2016

SCALA : 1:2.000

DIMENS. : 420x297

N° FOGLI : -

PROGETTISTA  
dott. ing. Italo BONA

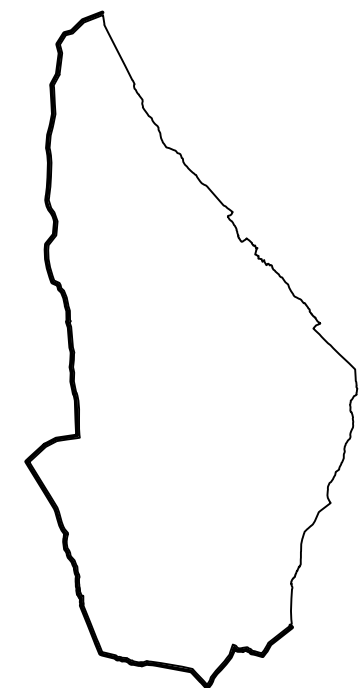
2914 Ud XX Ur XXX PLA 9 11 0312 au 3 .dwg

Questo elaborato è di proprietà dello STUDIOBONA ed è protetto a termini di legge



**ABICert**  
l'ente di certificazione  
UNI EN ISO 9001:2008  
Certificato n. QBC391

**NUOVA URBANIZZAZIONE RESIDENZIALE-TURISTICO C1**



- COMPARTO **C1-01**
- COMPARTO **C1-02**
- COMPARTO **C1-03**
- COMPARTO **C1-04**



foglio 13

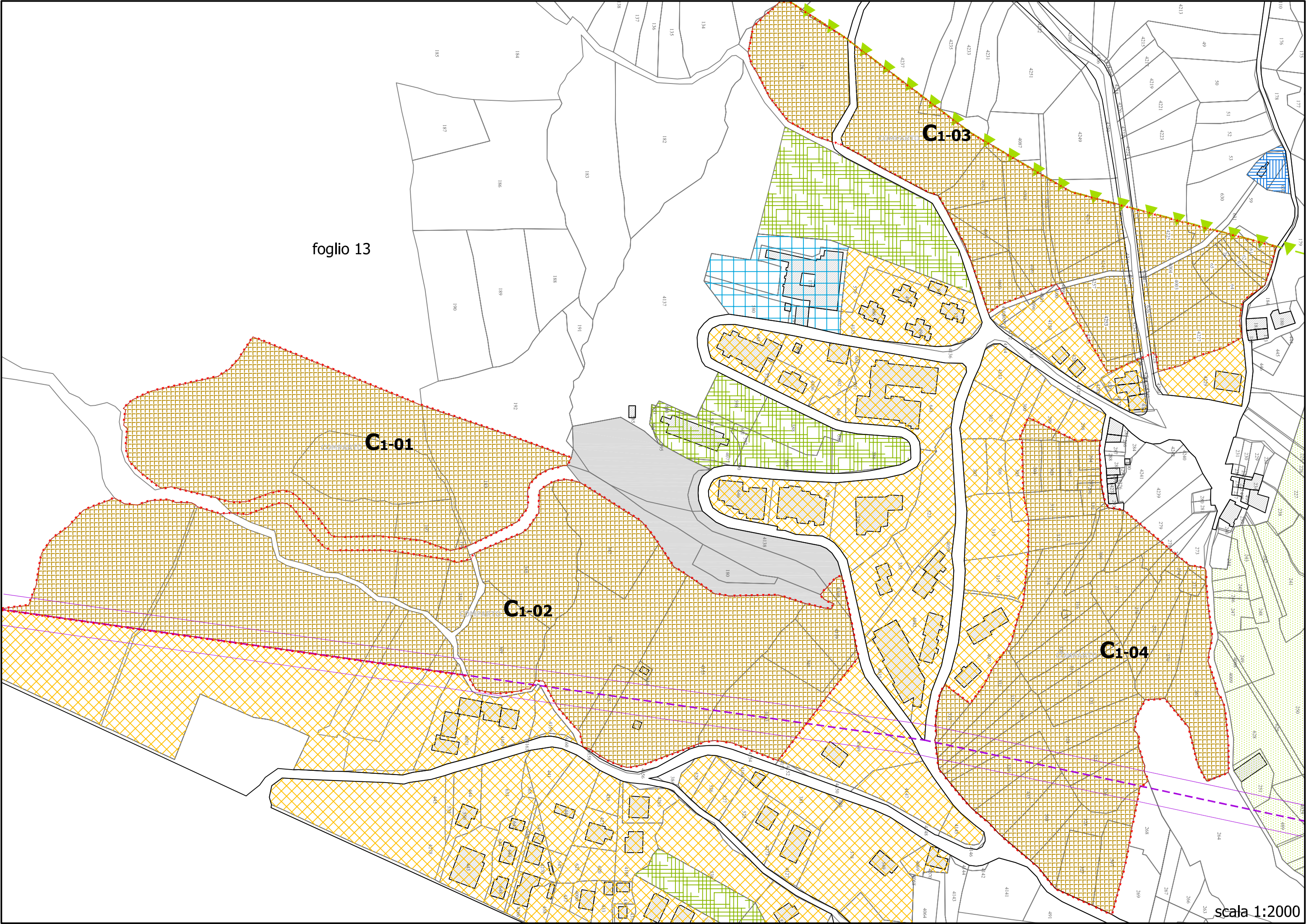
**C1-01**

**C1-02**

**C1-03**

**C1-04**

scala 1:2000







**COMPARTO: C1-01**  
**NUOVA URBANIZZAZIONE RESIDENZIALE-TURISTICO C1**

STANDARDS URBANISTICI: art.3 - D.M. 1444/68

Verde:	mq/ab	9,00
Parcheggi:	mq/ab	2,50
Serv. Int. comune:	mq/ab	2,00
Istruzione:	mq/ab	4,50

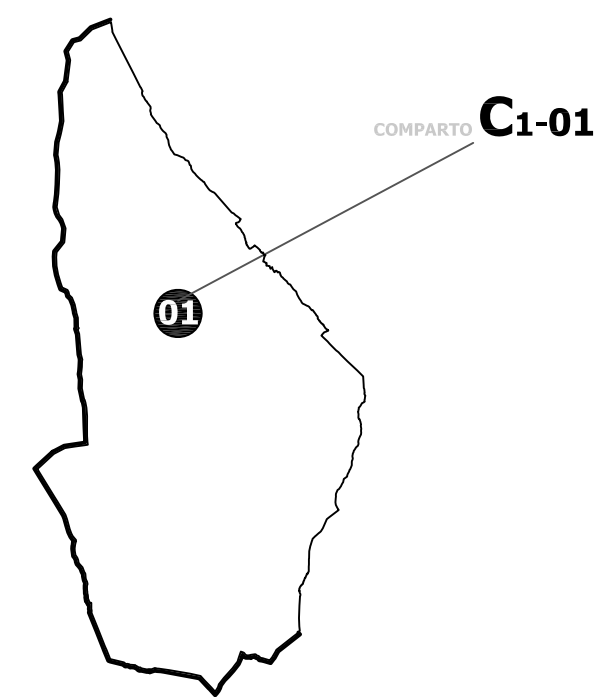
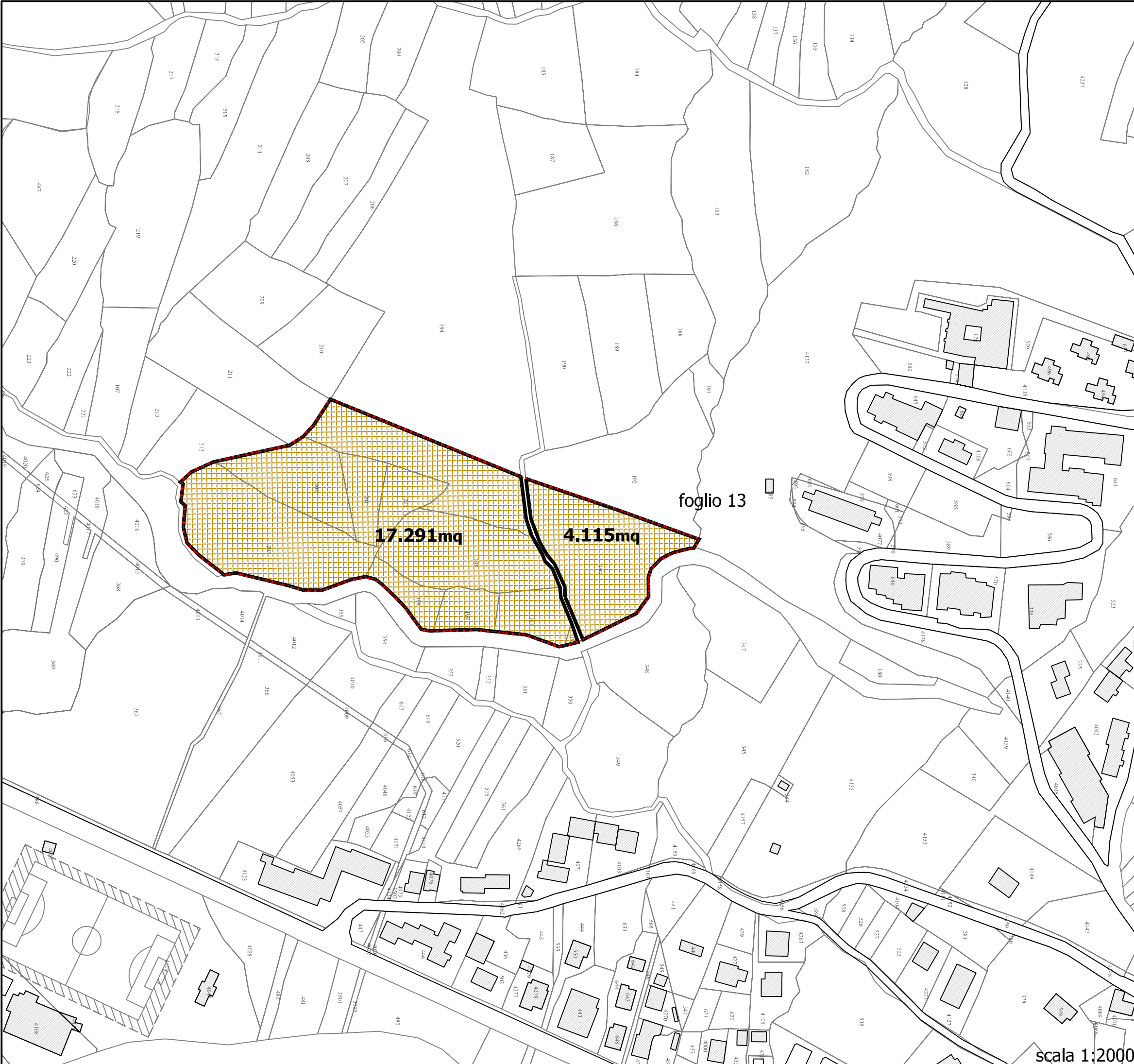
18,00mq/ab

secondo il PTCP - Chieti (art.36/comma 7)  
 ....PER I COMUNI APPARTENENTI ALLA **STRUTTURA DEL TESSUTO INSEDIATIVO DIFFUSO**, LE DOTAZIONI MINIME PER IL DIMENSIONAMENTO DEGLI STANDARDS URBANISTICI SONO STABILITE IN 18 mq/abitante

PARTICELLE COMPRESSE NEL COMPARTO:

**FOGLIO 13**

PARTICELLE:	193	199
	194	200
	195	201
	196	202
	197	203
	198	



scala 1:2000



## SCHEMA NORMA

COMPARTO: **C1-01**

**NUOVA URBANIZZAZIONE RESIDENZIALE-TURISTICO C1**

PARAMETRI URBANISTICI:

Indice Territoriale: mq/mq 0,25

Sup. Territoriale: mq 21.406

Sup. Fondiaria: mq 15.099

Verde: mq 2.052 \*

Parcheggi: mq 1.080 \*

Serv. Int. comune: mq 1.325 \*

Istruzione: mq --- \*

Totale: mq 4.457

Viabilità: mq 1.850 \*

Hmax - Altezza massima: ml 7,50

DC - Dist. min edifici/confine: ml IN ADERENZA o 5,00

DS - Dist. min strade: ml 5,00

Df - Dist. pareti fronteggianti: ml IN ADERENZA o 10,00

Ppert - Parcheggi pertinenziali: 8% della ST

Nmax piani: n 2 fuori terra

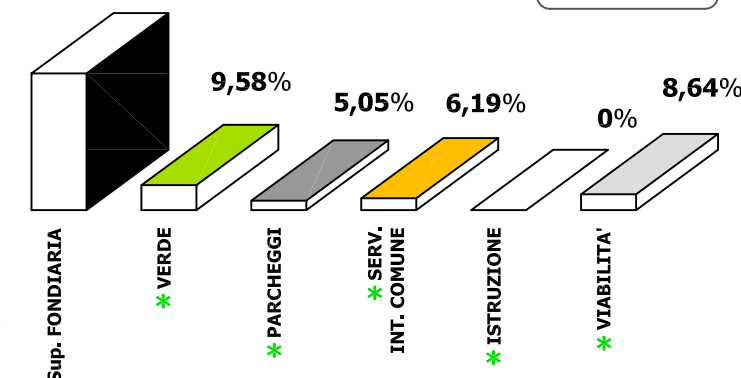
Ipmin - Indice piantumazione min: 100/ha

SUPERFICIE  
di CESSIONE:

**29,46%** \*

RIPARTIZIONI PERCENTUALI:

**70,54%**



### Obiettivi di progetto:

Realizzazione di allargamenti stradali sulla strada tangente il comparto. Realizzazione di uno spazio a verde, a parcheggio e di aree per servizi comuni in corrispondenza dell'accesso principale all'area, configurando il lato di accesso all'area come nuovo centro per l'Unità di Vicinato.

foglio 13

scala 1:2000

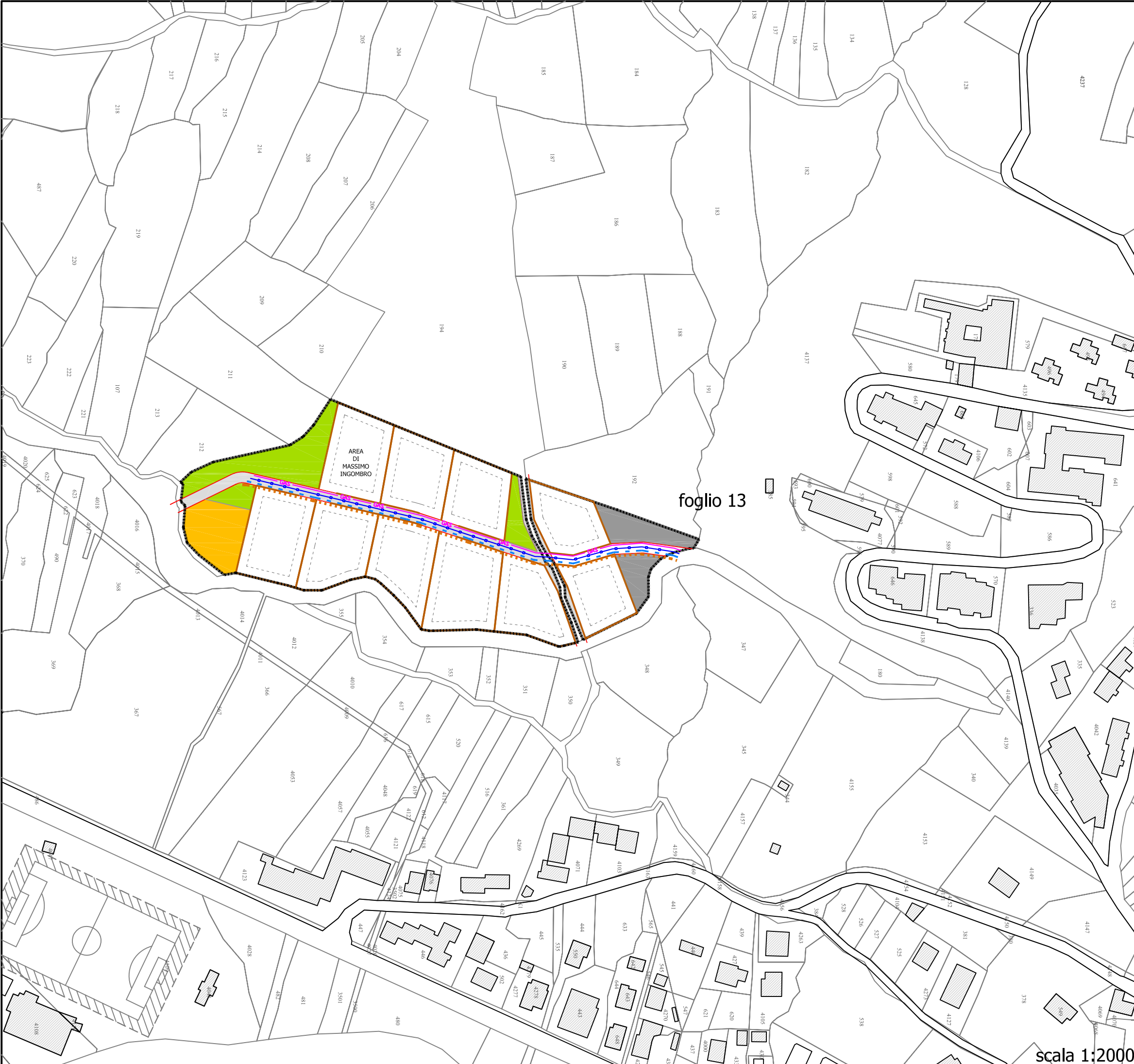




Comune di **PALENA**

## SCHEMA NORMA

COMPARTO: **C1-01**  
NUOVA URBANIZZAZIONE RESIDENZIALE-TURISTICO C1



INFRASTRUTTURE A RETE DI PROGETTO:

RETE IDRICA:	ml	250
RETE FOGNANTE:	ml	250
RETE METANO:	ml	250
ILLUMINAZIONE PUBBLICA:	ml	250

scala 1:2000

**COMPARTO:** **C1-02**  
**NUOVA URBANIZZAZIONE RESIDENZIALE C1**

STANDARDS URBANISTICI: art.3 - D.M. 1444/68

Verde:	mq/ab	9,00
Parcheggi:	mq/ab	2,50
Serv. Int. comune:	mq/ab	2,00
Istruzione:	mq/ab	4,50

18,00mq/ab

secondo il PTCP - Chieti (art.36/comma 7)  
 ....PER I COMUNI APPARTENENTI ALLA **STRUTTURA DEL TESSUTO  
 INSEDIATIVO DIFFUSO**, LE DOTAZIONI MINIME PER IL DIMENSIONAMENTO  
 DEGLI STANDARDS URBANISTICI SONO STABILITE IN 18 mq/abitante

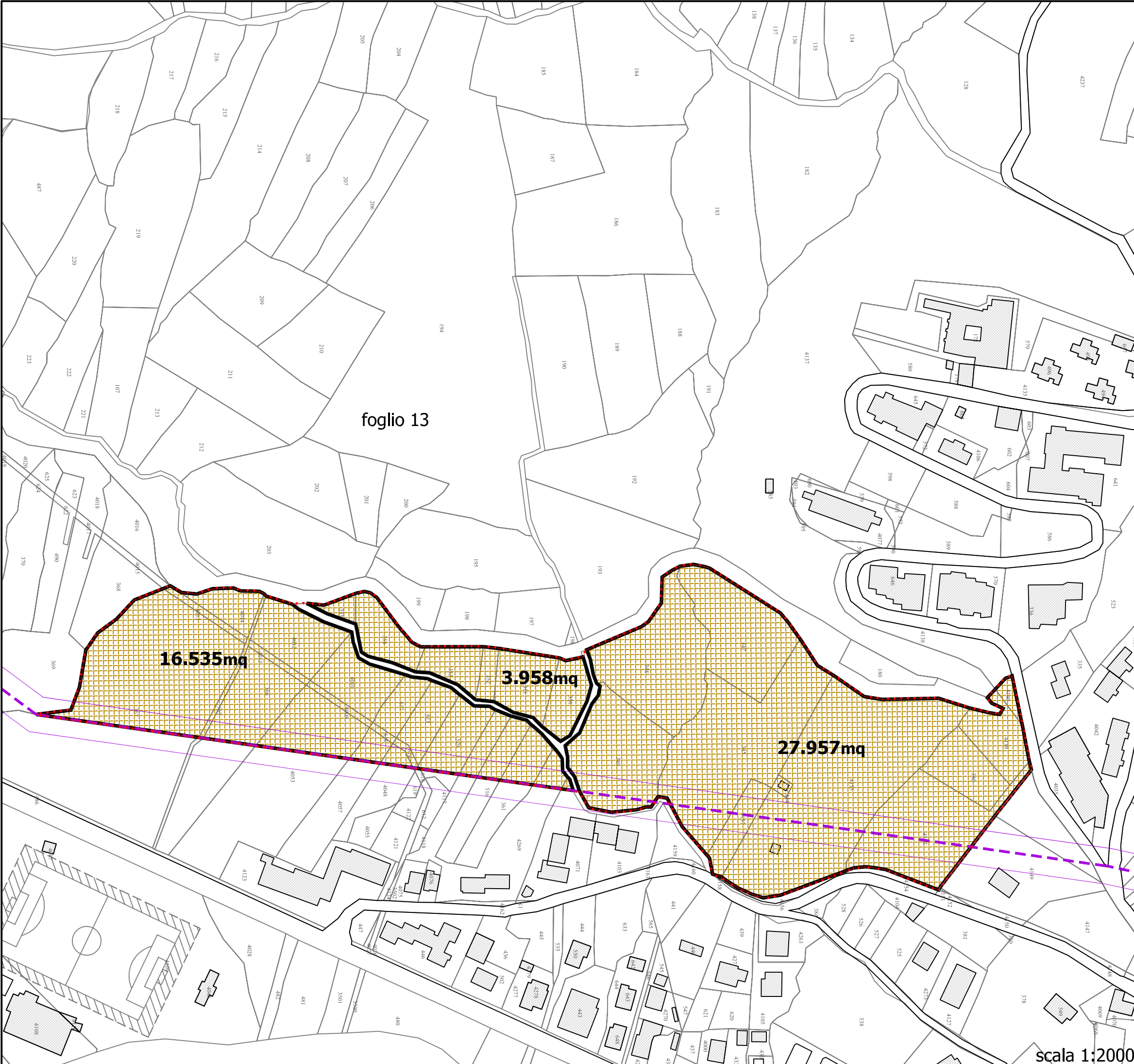
PARTICELLE COMPRESSE NEL COMPARTO:

**FOGLIO 13**

PARTICELLE:	340	361	4009
	344	366	4010
	345	367	4011
	347	516	4012
	348	520	4013
	349	567	4014
	350	614	4071
	351	615	4139
	352	616	4140
	353	617	4153
	354		4155
	355		4157
			4269

COMPARTO **C1-02**

**02**



foglio 13

**16.535mq**

**3.958mq**

**27.957mq**

scala 1:2000





## SCHEMA NORMA

COMPARTO: **C1-02**

**NUOVA URBANIZZAZIONE RESIDENZIALE-TURISTICO C1**

PARAMETRI URBANISTICI:

Indice Territoriale: mq/mq 0,25

Sup. Territoriale: mq 48.450

Sup. Fondiaria: mq 30.551

Verde: mq 10.887 \*

Parcheggi: mq 2.183 \*

Serv. Int. comune: mq 1.779 \*

Istruzione: mq --- \*

Totale: mq 14.849

Viabilità: mq 3.050 \*

Hmax - Altezza massima: ml 7,50

DC - Dist. min edifici/confine: ml IN ADERENZA o 5,00

DS - Dist. min strade: ml 5,00

Df - Dist. pareti fronteggianti: ml IN ADERENZA o 10,00

Ppert - Parcheggi pertinenziali: 8% della ST

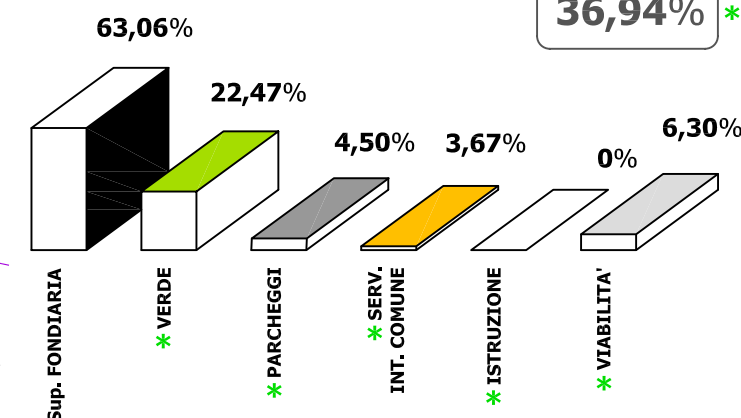
Nmax piani: n 2 fuori terra

Ipmin - Indice piantumazione min: 100/ha

SUPERFICIE di CESSIONE:

**36,94%** \*

RIPARTIZIONI PERCENTUALI:



### Obiettivi di progetto:

Realizzazione di allargamenti stradali sulla strada tangente il comparto.  
Realizzazione di uno spazio a verde, a parcheggio e di aree per servizi;  
L'AREA RIDUCE IL SUO SPAZIO PER I LOTTI A CAUSA DELLA PRESENZA DELLA LINEA DEL METANODOTTO (e FASCIA DI RISPETTO).

foglio 13

scala 1:2000





Comune di **PALENA**

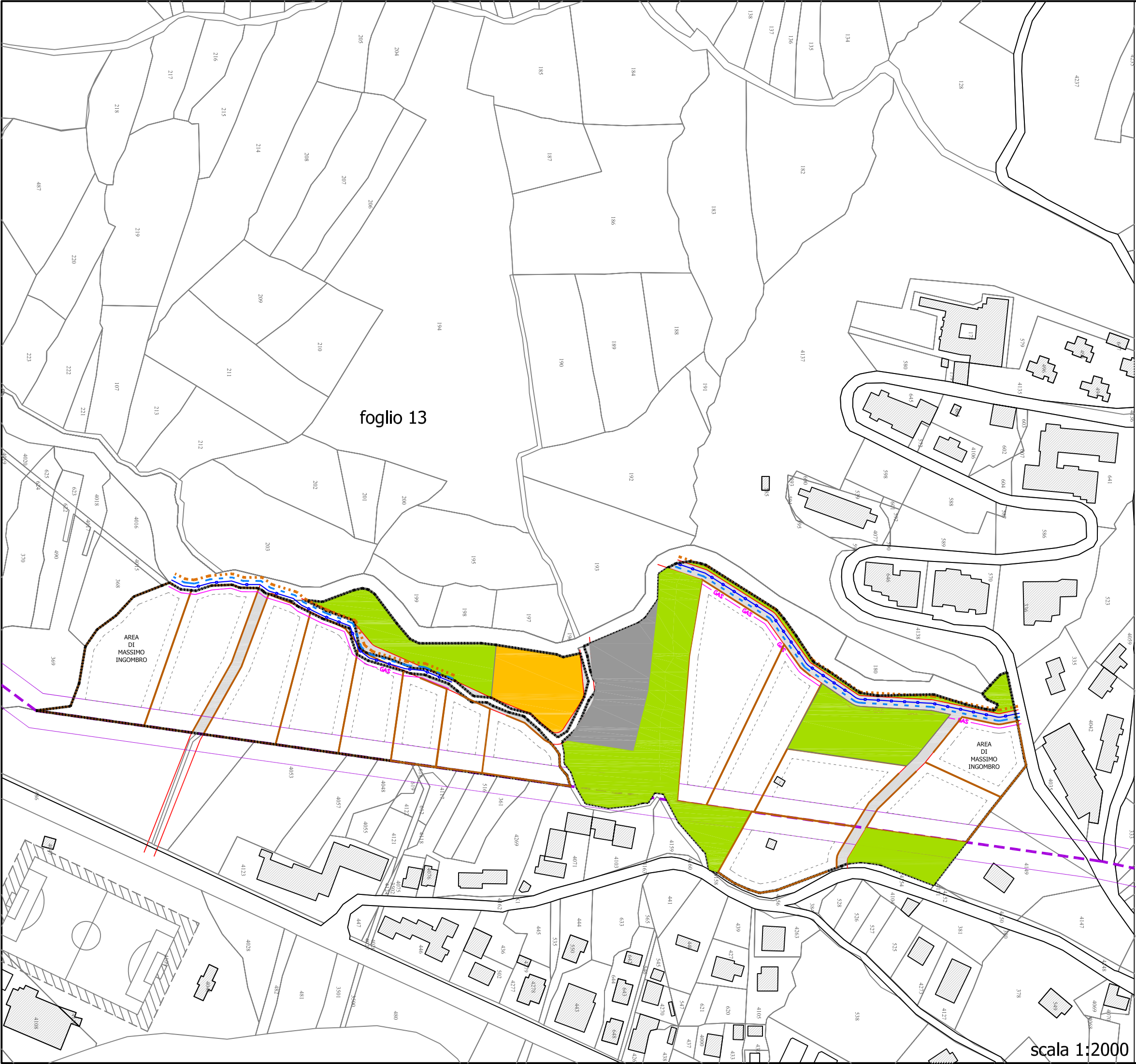
# SCHEMA NORMA

COMPARTO: **C1-02**  
NUOVA URBANIZZAZIONE RESIDENZIALE-TURISTICO C1

foglio 13

INFRASTRUTTURE A RETE DI PROGETTO:

RETE IDRICA:	ml	400
RETE FOGNANTE:	ml	400
RETE METANO:	ml	400
ILLUMINAZIONE PUBBLICA:	ml	400



scala 1:2000

COMPARTO: **C1-03**

**NUOVA URBANIZZAZIONE RESIDENZIALE C1**

STANDARDS URBANISTICI: art.3 - D.M. 1444/68

Verde: mq/ab 9,00

Parcheggi: mq/ab 2,50

Serv. Int. comune: mq/ab 2,00

Istruzione: mq/ab 4,50

18,00mq/ab

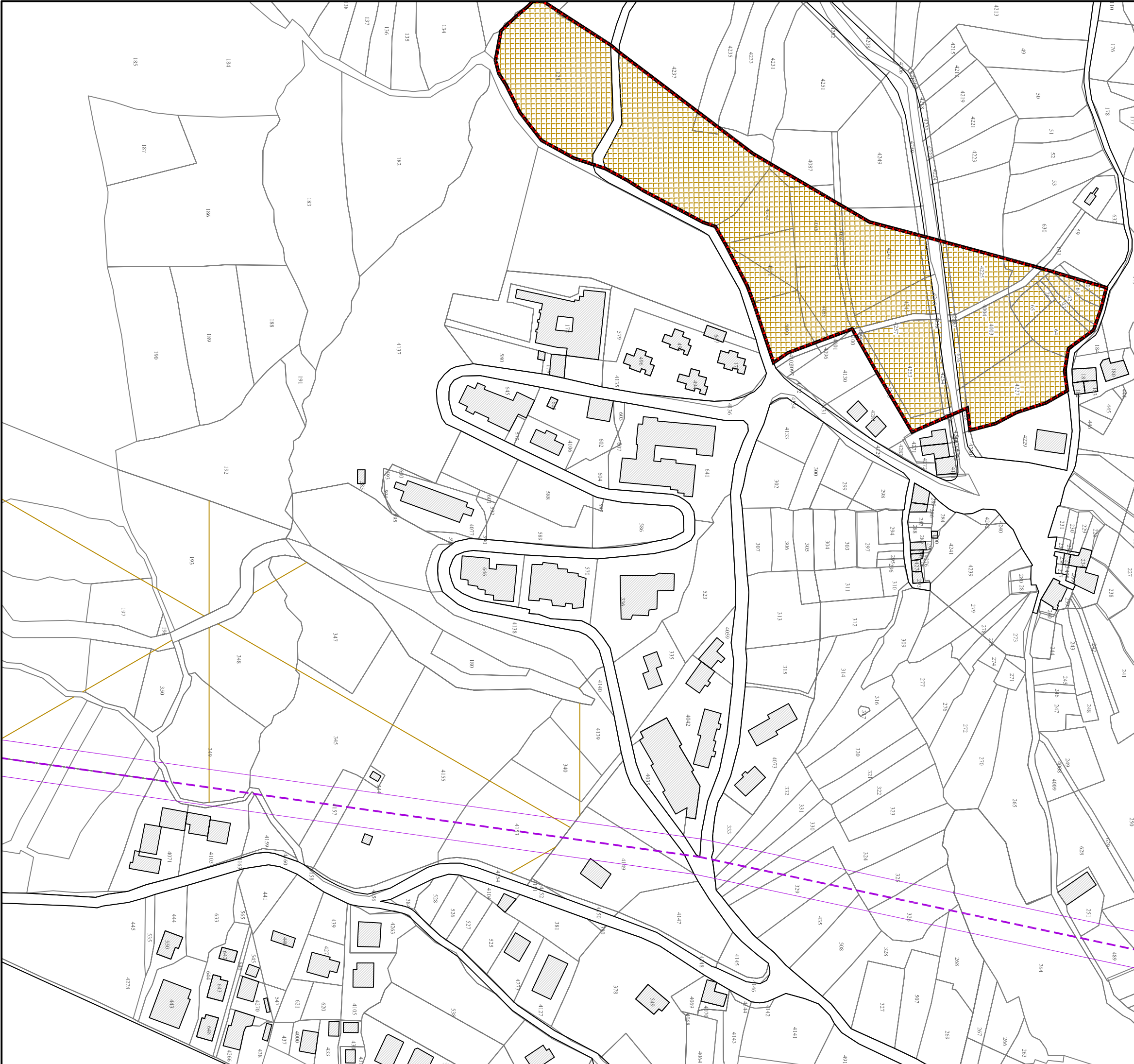
secondo il PTCP - Chieti (art.36/comma 7)  
 ....PER I COMUNI APPARTENENTI ALLA **STRUTTURA DEL TESSUTO  
 INSEDIATIVO DIFFUSO**, LE DOTAZIONI MINIME PER IL DIMENSIONAMENTO  
 DEGLI STANDARDS URBANISTICI SONO STABILITE IN 18 mq/abitante

PARTICELLE COMPRESSE NEL COMPARTO:

**FOGLIO 13**

COMPARTO **C1-03**

**03**







Comune di **PALENA**

## SCHEMA NORMA

COMPARTO: **C1-03**

**NUOVA URBANIZZAZIONE RESIDENZIALE-TURISTICO C1**

PARAMETRI URBANISTICI:

Indice Territoriale: mq/mq **0,25**

Sup. Territoriale: mq **25.401**

Sup. Fondiaria: mq **17.597**

Verde: mq **4.734** \*

Parcheggi: mq **820** \*

Serv. Int. comune: mq **720** \*

Istruzione: mq **---** \*

Totale: mq **6.274**

Viabilità: mq **1.530** \*

Hmax - Altezza massima: ml **7,50**

DC - Dist. min edifici/confine: ml **IN ADERENZA** o **5,00**

DS - Dist. min strade: ml **5,00**

Df - Dist. pareti fronteggianti: ml **IN ADERENZA** o **10,00**

Ppert - Parcheggi pertinenziali: **8%** della ST

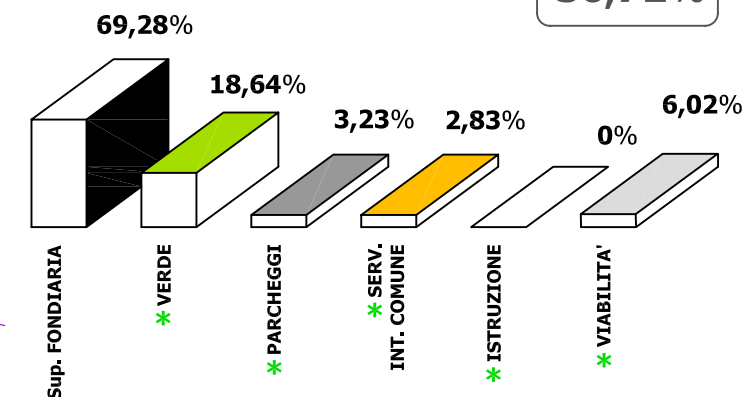
Nmax piani: n **2** fuori terra

Ipmin - Indice piantumazione min: **100/ha**

RIPARTIZIONI PERCENTUALI:

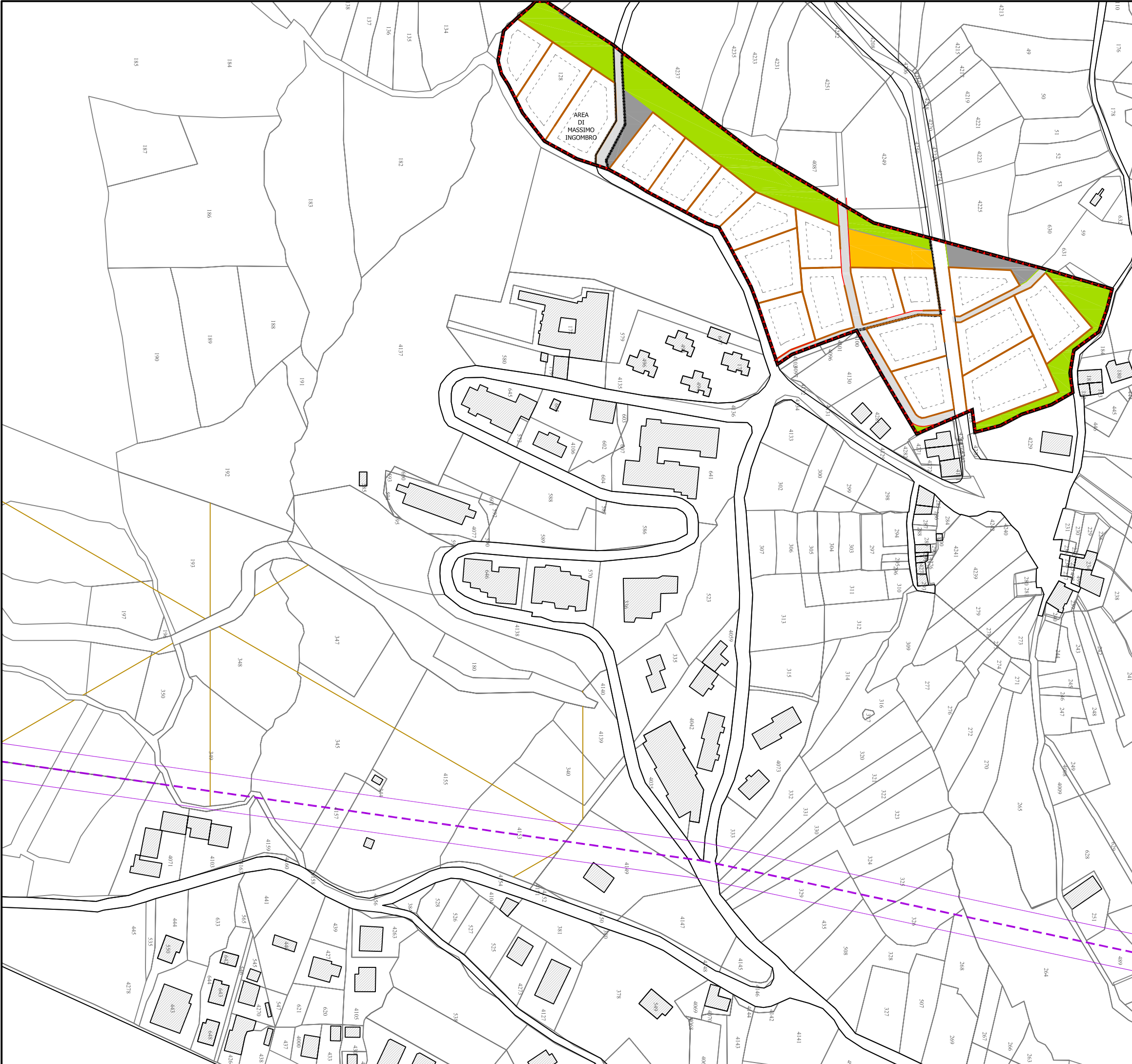
SUPERFICIE di CESSIONE:

**30,72%** \*



### Obiettivi di progetto:

Realizzazione di allargamenti stradali sulla strada tangente il comparto. Realizzazione di uno spazio a verde, a parcheggio e di aree per servizi comuni in corrispondenza dell'accesso principale all'area, configurando il lato di accesso all'area come nuovo centro per l'Unità di Vicinato.





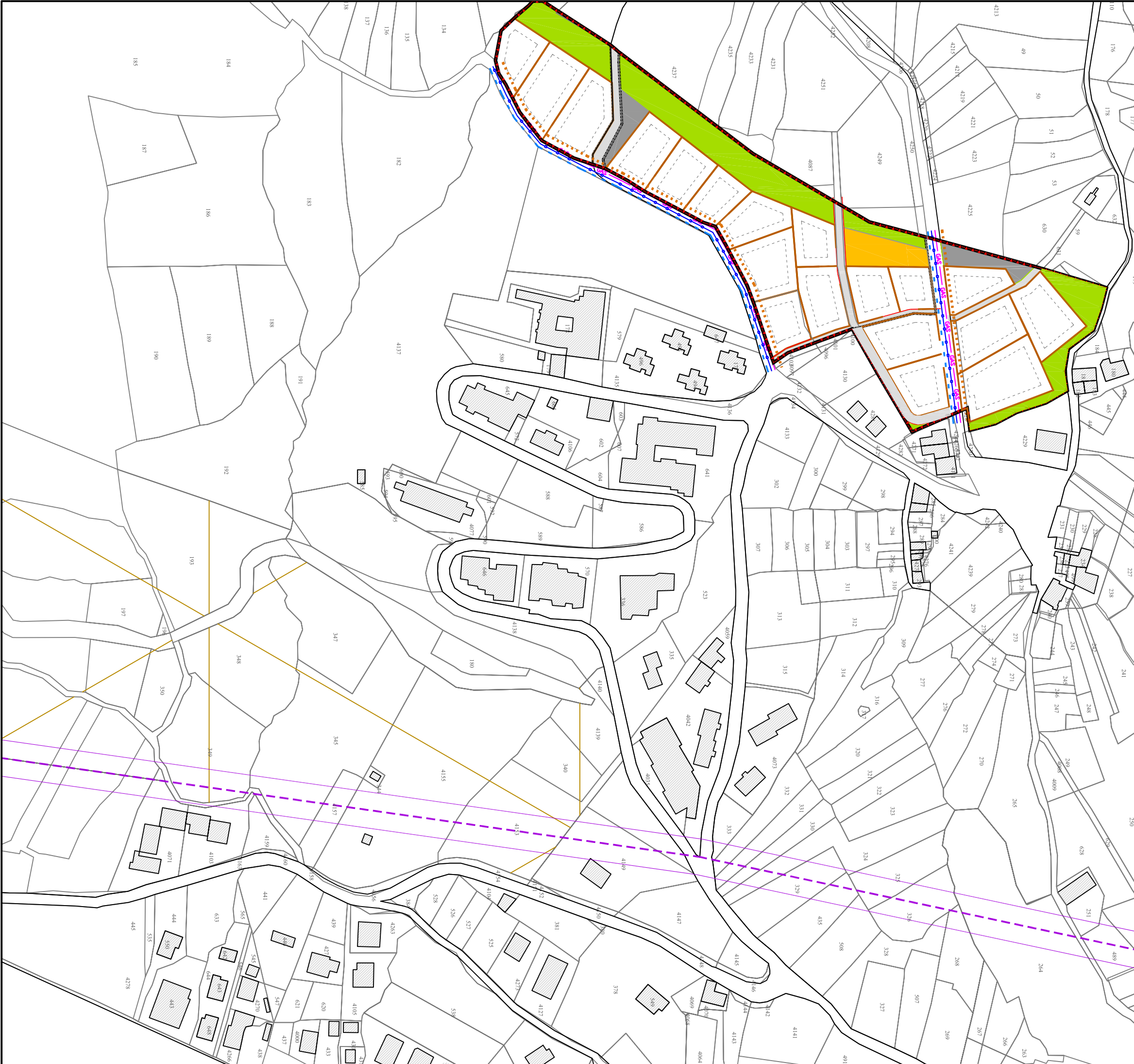
Comune di **PALENA**

# SCHEMA NORMA

COMPARTO: **C1-03**  
NUOVA URBANIZZAZIONE RESIDENZIALE-TURISTICO C1

INFRASTRUTTURE A RETE DI PROGETTO:

RETE IDRICA:	ml	350
RETE FOGNANTE:	ml	350
RETE METANO:	ml	350
ILLUMINAZIONE PUBBLICA:	ml	350





**COMPARTO:** **C1-04**  
**NUOVA URBANIZZAZIONE RESIDENZIALE C1**

STANDARDS URBANISTICI: art.3 - D.M. 1444/68

Verde:	mq/ab	9,00
Parcheggi:	mq/ab	2,50
Serv. Int. comune:	mq/ab	2,00
Istruzione:	mq/ab	4,50

18,00mq/ab

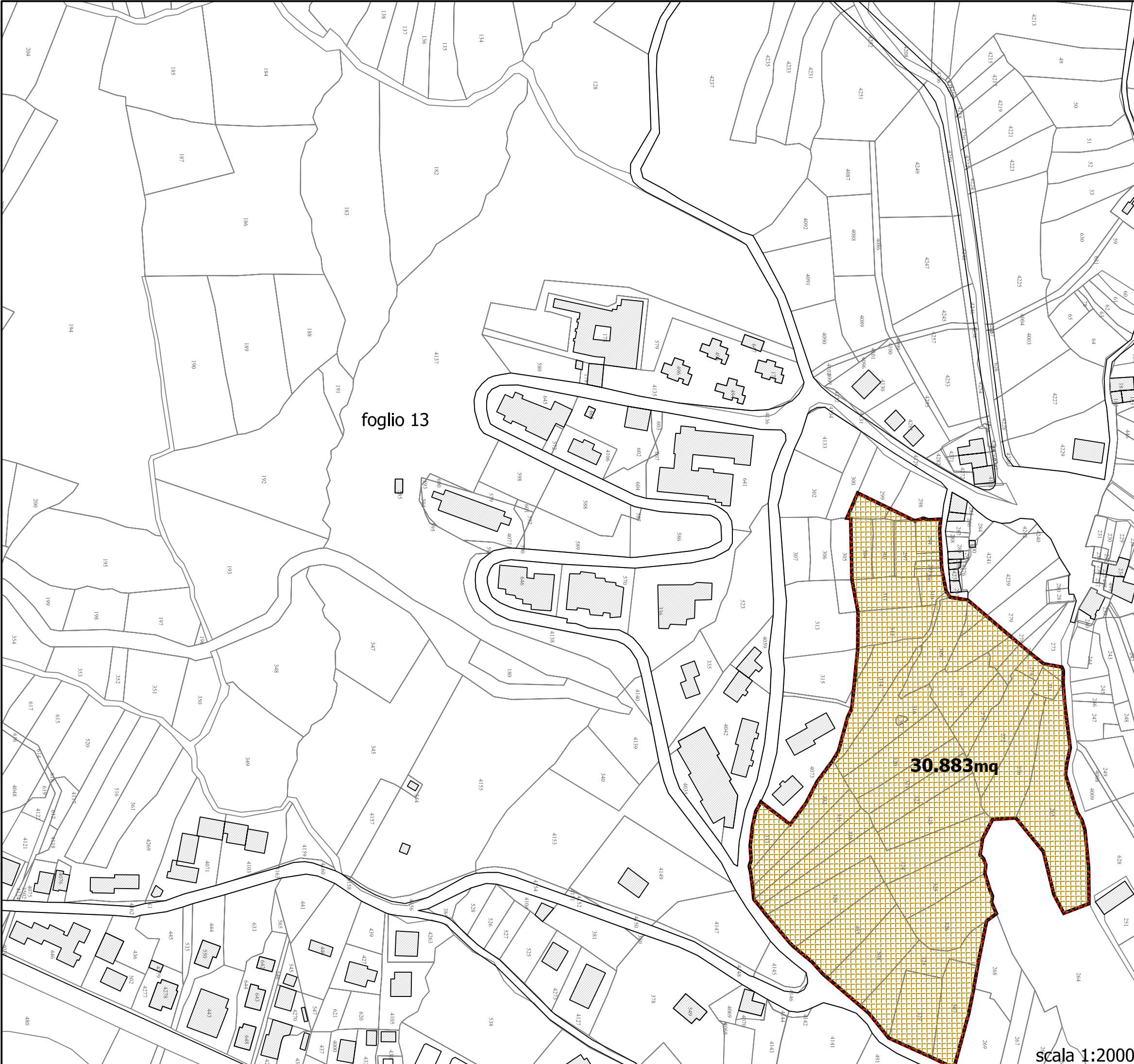
secondo il PTCP - Chieti (art.36/comma 7)  
 ....PER I COMUNI APPARTENENTI ALLA **STRUTTURA DEL TESSUTO  
 INSEDIATIVO DIFFUSO**, LE DOTAZIONI MINIME PER IL DIMENSIONAMENTO  
 DEGLI STANDARDS URBANISTICI SONO STABILITE IN 18 mq/abitante

PARTICELLE COMPRESSE NEL COMPARTO:

**FOGLIO 13**

PARTICELLE:	265	294	312	326
	270	295	314	327
	271	296	315	328
	272	297	316	329
	273	298	317	330
	274	299	320	331
	275	303	321	332
	276	304	322	333
	277	309	323	435
	278	310	324	507
	279	311	325	508

COMPARTO **C1-04**



folgio 13

30.883mq

scala 1:2000



Comune di **PALENA**

## SCHEMA NORMA

COMPARTO: **C1-04**

**NUOVA URBANIZZAZIONE RESIDENZIALE-TURISTICO C1**

PARAMETRI URBANISTICI:

Indice Territoriale: mq/mq **0,35**

Sup. Territoriale: mq **30.883**

Sup. Fondiaria: mq **21.165**

Verde: mq **4.950** \*

Parcheggi: mq **1.940** \*

Serv. Int. comune: mq **728** \*

Istruzione: mq **---** \*

Totale: mq **7.618**

Viabilità: mq **2.100** \*

Hmax - Altezza massima: ml **7,50**

DC - Dist. min edifici/confine: ml IN ADERENZA **5,00**

DS - Dist. min strade: ml **5,00**

Df - Dist. pareti fronteggianti: ml IN ADERENZA **10,00**

Ppert - Parcheggi pertinenziali: **8%** della ST

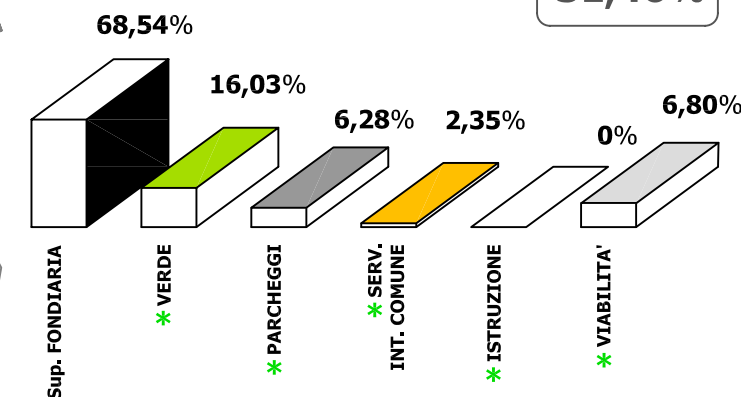
Nmax piani: n **2** fuori terra

Ipmin - Indice piantumazione min: **100/ha**

SUPERFICIE  
di CESSIONE:

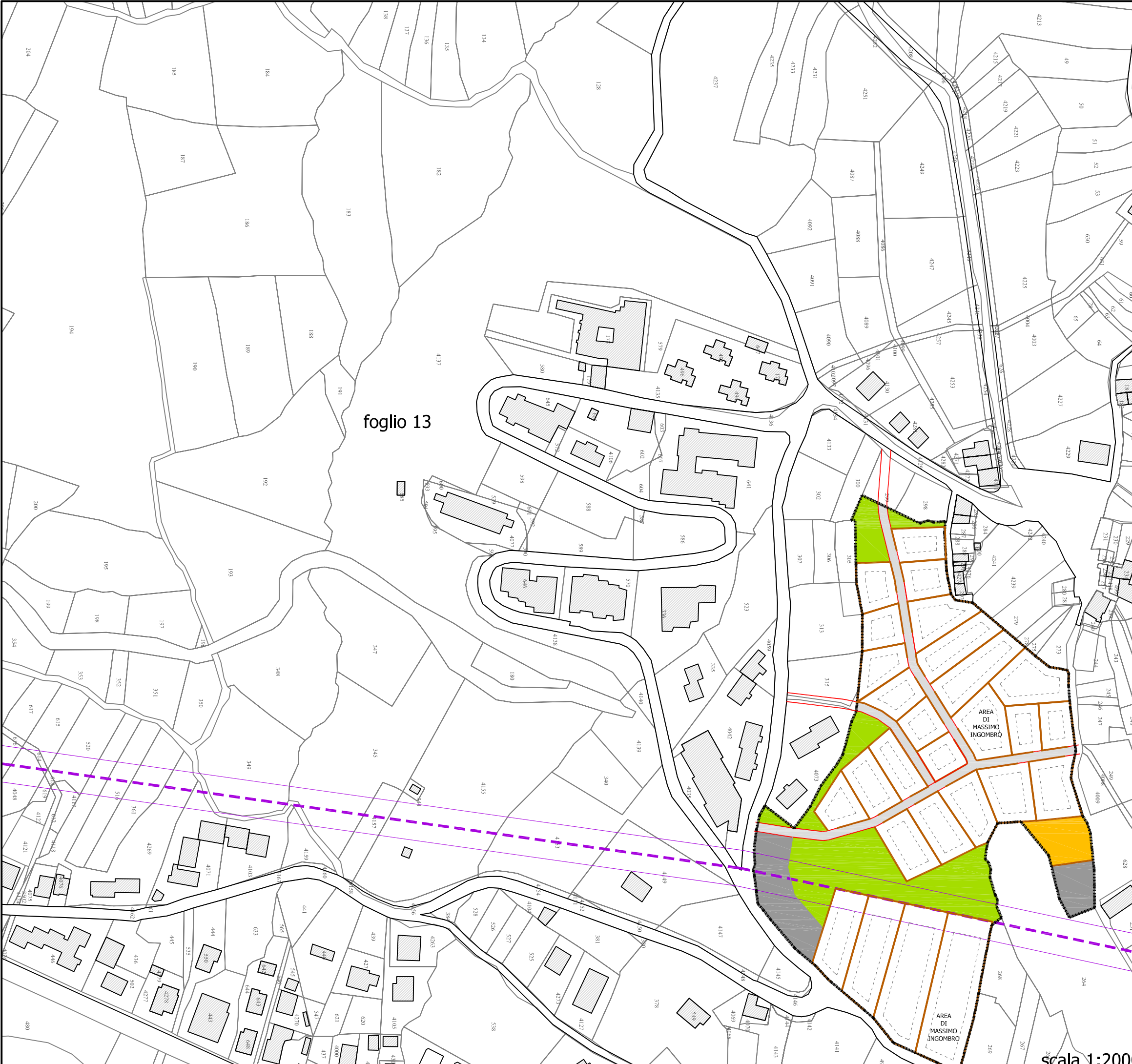
**31,46%** \*

RIPARTIZIONI PERCENTUALI:



### Obiettivi di progetto:

Realizzazione di allargamenti stradali sulla strada tangente il comparto. Realizzazione di uno spazio a verde, a parcheggio e di aree per servizi comuni in corrispondenza dell'accesso principale all'area, configurandosi come nuovo centro per l'Unità di Vicinato.







Comune di **PALENA**

## SCHEMA NORMA

COMPARTO:

**C1-04**

**NUOVA URBANIZZAZIONE RESIDENZIALE-TURISTICO C1**

foglio 13

INFRASTRUTTURE A RETE DI PROGETTO:

RETE IDRICA:  ml 380

RETE FOGNANTE:  ml 380

RETE METANO:  ml 380

ILLUMINAZIONE PUBBLICA:  ml 380

scala 1:2000

AREA DI MASSIMO INGOMBRO

